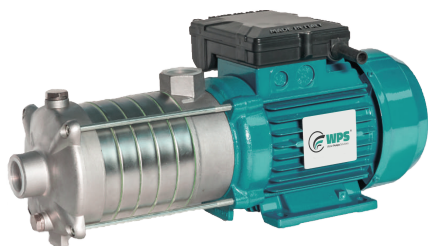


DESCRIÇÃO DESCRIPTION

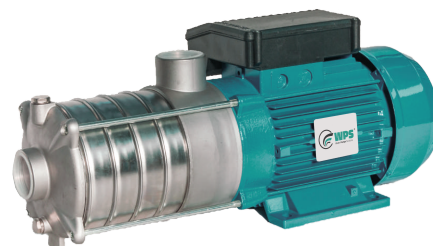
Bomba centrífuga de vários impulsores para elevação de água em pequenas instalações.
Multi-impeller self-priming pump for small installations.



RSXM 2



RSXM 4



RSXM 10

INSTALAÇÕES INSTALLATIONS

- Doméstica
Domestic
- Lavagem Automóvel
Car Washing
- Irrigação por Aspersão
Sprinkler Irrigation Systems

CARACTERÍSTICAS CHARACTERISTICS

- Corpo da bomba em aço inox AISI 304
Pump body made of stainless steel AISI 304
- Suporte de motor em aço inox AISI 304
Motor brackets made of stainless steel AISI 304
- Impulsor em aço inox AISI 304
Impeller made of stainless steel AISI 304
- Difusores em aço inox AISI 304
Diffusers made of stainless steel AISI 304
- Eixo de motor rotativo em aço inox AISI 304
Motor shaft with rotor made of stainless steel AISI 304
- Empanque mecânico rotativo em cerâmica/grafite/buna N
Mechanical seal with rotor made of ceramic/graphite/NBR
- Temperaturas do líquido até 35°C (uso doméstico)
Maximum temperature of liquid up to 35°C (domestic)
- Temperaturas do líquido até 90°C (outros usos)
Maximum temperature of liquid up to 35°C (other instalations)
- Operação contínua
Continuous operation
- Elevação total de sucção até 7 metros
Total height of suction up to 7 meters
- Temperatura ambiente até 40°C
External temperature up to 40°C

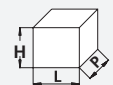
ESPECIFICAÇÕES SPECS

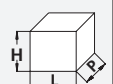
TIPO TYPE		POTÊNCIA NOMINAL NOMINAL POWER		POTÊNCIA DE ENTRADA INPUT POWER	MOTOR		Q = CAPACIDADE CAPACITY									
Monofásico Single-phase	Trifásico Three-phase	P2		P1	Monofásico Single-phase	Trifásico Three-phase	m³/h	0	0,6	1,2	1,8	2,4	3	3,6	4,2	4,8
		HP	kW	kW			lt/1'	0	10	20	30	40	50	60	70	80
Potência manométrica total em m.C.A. Total head in meters w.c.																
RSXM 2-4	RSX 2-4	0,75	0,55	0,75	3,8	1,5	H (m)	36	34,5	33	30,5	27,5	23	17	10,5	4
RSXM 2-5	RSX 2-5	0,75	0,55	0,85	4,1	1,6		45	43	41	38,5	35	30	22,5	14	6
RSXM 2-6	RSX 2-6	1	0,75	0,95	4,5	1,7		54	52	49,5	46,5	42	36	28	18	8

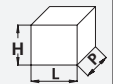
TIPO TYPE		POTÊNCIA NOMINAL NOMINAL POWER		POTÊNCIA DE ENTRADA INPUT POWER	MOTOR		Q = CAPACIDADE CAPACITY									
Monofásico Single-phase	Trifásico Three-phase	P2		P1	Monofásico Single-phase	Trifásico Three-phase	m³/h	0	1,2	2,4	3,6	4,8	6	8,4	9,6	10,8
		HP	kW	kW			lt/1'	0	20	40	60	80	100	140	160	180
Potência manométrica total em m.C.A. Total head in meters w.c.																
RSXM 4-3	RSX 4-3	0,75	0,55	0,95	4,5	1,7	H (m)	29,5	28,5	26,5	24,5	22,5	19,5	13,5	9,5	
RSXM 4-4	RSX 4-4	1	0,75	1,1	5,2	2		39,5	37,5	35	32	29	25,5	17,5	12	
RSXM 4-5	RSX 4-5	1,25	0,9	1,45	6,5	3,3		49,5	48	45	42	38	34	24	17,5	
RSXM 4-6	RSX 4-6	1,5	1,1	1,6	7,3	3,5		60	57	53	48	44	38,5	26,5	18,5	10

TIPO TYPE		POTÊNCIA NOMINAL NOMINAL POWER		POTÊNCIA DE ENTRADA INPUT POWER	MOTOR		Q = CAPACIDADE CAPACITY										
Monofásico Single-phase	Trifásico Three-phase	P2		P1	Monofásico Single-phase	Trifásico Three-phase	m³/h	0	1,8	3,6	5,4	7,2	10,8	13,2	15,6	16,8	18
		HP	kW	kW			lt/1'	0	30	60	90	120	180	220	260	280	300
Potência manométrica total em m.C.A. Total head in meters w.c.																	
RSXM 10-4	RSX 10-4	2	1,5	2	9	3,9	H (m)	44	42	40,5	39	37	30	25	19	15,5	12
RSXM 10-5	RSX 10-5	3	2,2	2,5	12	4,5		54,5	51,5	50	48	45	36,5	29,5	21,5	17,5	13
	RSX 10-6	4	3	3,2		7		66	63	60,5	59	56	45,5	36,5	26,5	21	15,5

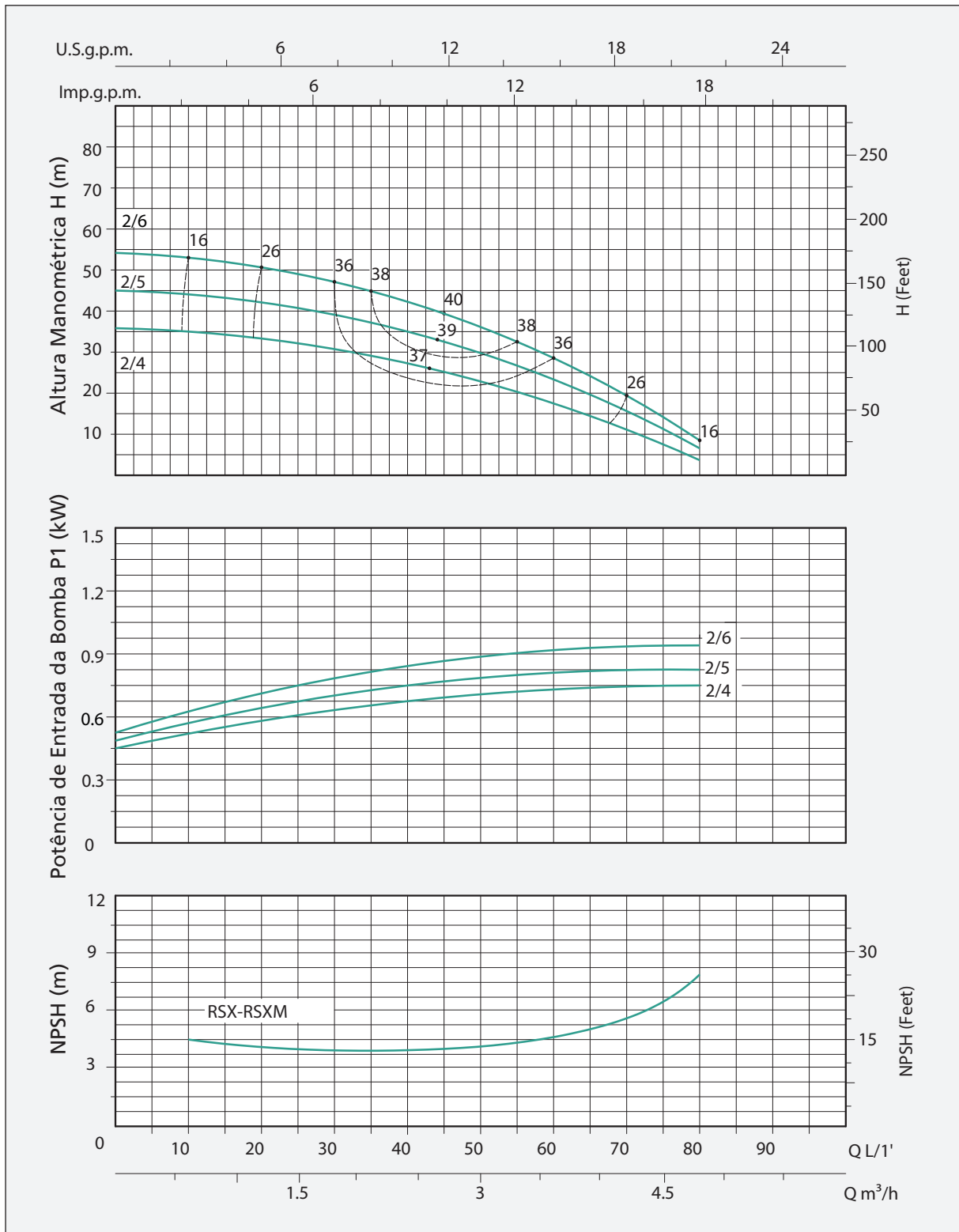
DIMENSÕES DIMENSIONS

TIPO TYPE		DIMENSÕES mm DIMENSIONS mm													DIMENSÕES DIMENSIONS mm 			PESO WEIGHT
Monofásico Single-phase	Trifásico Three-phase	A	B	C	D	E	F	G	H	H1	H2	IMPULSORES IMPELLERS	DNA	DNM	P	L	H	Kg
RSXM 2-4	RSX 2-4	201	133	365	90	112	7	164	178	71	143	4	1"	1"	172	440	200	10,6
RSXM 2-5	RSX 2-5	220	152	383	90	112	7	164	178	71	143	5	1"	1"	172	440	200	10,9
RSXM 2-6	RSX 2-6	238	171	402	90	112	7	164	178	71	143	6	1"	1"	172	440	200	11,9

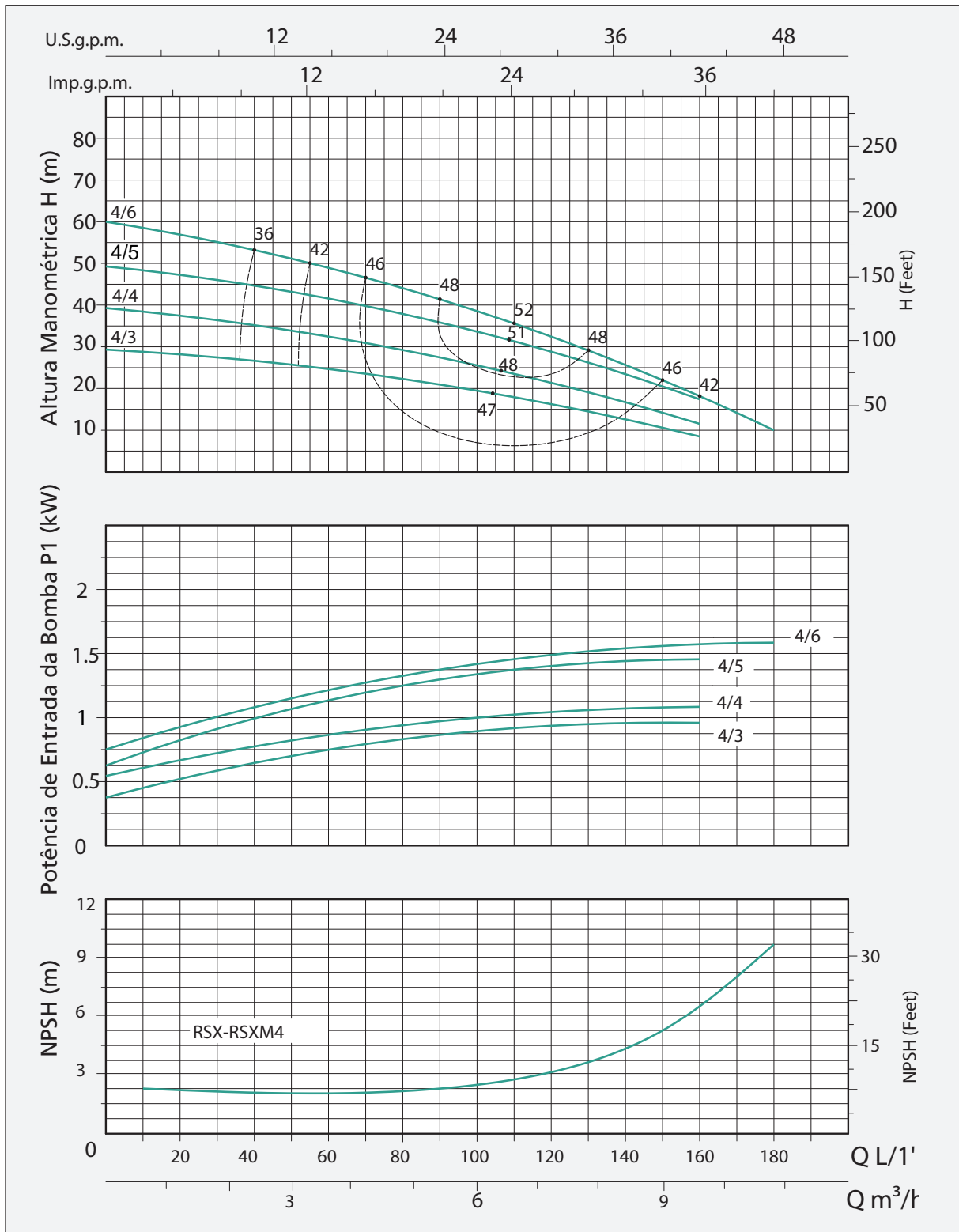
TIPO TYPE		DIMENSÕES mm DIMENSIONS mm													DIMENSÕES DIMENSIONS mm 			PESO WEIGHT
Monofásico Single-phase	Trifásico Three-phase	A	B	C	D	E	F	G	H	H1	H2	IMPULSORES IMPELLERS	DNA	DNM	P	L	H	Kg
RSXM 4-3	RSX 4-3	201	133	365	90	112	7	164	178	71	143	3	1"4	1"	172	440	200	10,6
RSXM 4-4	RSX 4-4	228	161	392	90	112	7	164	178	71	143	4	1"4	1"	172	440	200	11,5
RSXM 4-5	RSX 4-5	256	188	420	90	112	7	164	178	71	143	5	1"4	1"	172	484	200	12,5
RSXM 4-6	RSX 4-6	283	216	447	90	112	7	164	178	71	143	6	1"4	1"	172	484	200	12,8

TIPO TYPE		DIMENSÕES mm DIMENSIONS mm													DIMENSÕES DIMENSIONS mm 			PESO WEIGHT
Monofásico Single-phase	Trifásico Three-phase	A	B	C	D	E	F	G	H	H1	H2	IMPULSORES IMPELLERS	DNA	DNM	P	L	H	Kg
RSXM 10-4	RSX 10-4	263	169	483	125	140	10	200	230	90	200	4	1"2	1"2	212	554	245	21,2
RSXM 10-5	RSX 10-5	293	200	513	125	140	10	200	230	90	200	5	1"2	1"2	212	554	245	22,5
	RSX 10-6	324	230	543	125	140	10	200	230	90	200	6	1"2	1"2	226	530	278	26,7

RSXM 2



RSXM 4



RSXM 10

